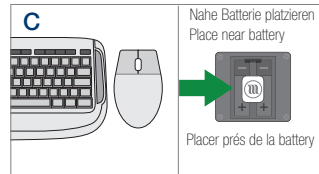
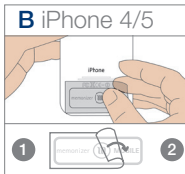
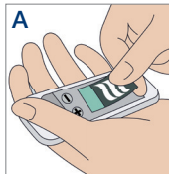
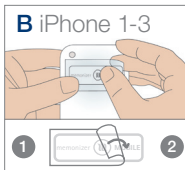
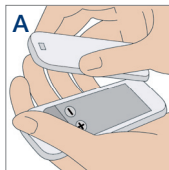


**DE:** Gehäuse zum Öffnen  
**EN:** Body able to open  
**FR:** Boîtier ouvrable

Gehäuse nicht zum Öffnen  
Body not able to open  
Boîtier non ouvrable

**DE:** bei Bluetoothgeräten  
**EN:** for bluetooth devices  
**FR:** Pour appareils Bluetooth



- ① **DE:** Zur Befestigung Überklebefolie verwenden **EN:** Use transparency film for fixing **FR:** Utiliser le film transparent pour la fixation
- ② **DE:** Bei Aluminiumoberflächen nahe Steckeröffnungen befestigen **EN:** Fix for aluminum surfaces near plug openings  
**FR:** Pour les surfaces en aluminium, fixer près d'une baie de prise